

Commissione Scientifica Master

Francesco Auxilia

Università degli Studi di Milano

Eva Bellini

Azienda Ospedaliera San Paolo

Silvana Castaldi

Università degli Studi di Milano

Stefano Capolongo

Politecnico di Milano

Luigi Chiara

Politecnico di Milano

Gaetano Maria Fara

Sapienza Università Roma e Politecnico di Milano

Maurizio Mauri

ABC...Salute

Alessandro Maida

Società Italiana di Igiene e Medicina Preventiva - SII

Umberto Moscato

Università Cattolica del Sacro Cuore

Elena Mussinelli

Politecnico di Milano

Antonio Pagano

Università degli Studi di Milano

Emilio Pizzi

Politecnico di Milano

Gualtiero Ricciardi

Università Cattolica del Sacro Cuore

Fabrizio Schiaffonati

Politecnico di Milano

Carlo Signorelli

Università degli Studi di Parma e Politecnico di Milano

Cesare Stevan

Politecnico di Milano

Oliviero Tronconi

Politecnico di Milano

Requisiti di ammissione

Il Corso di Master in "Pianificazione, Programmazione e Progettazione dei Sistemi ospedalieri e socio-sanitari" è riservato a candidati in possesso di laurea specialistica o diploma di laurea (vecchio ordinamento) principalmente in architettura, ingegneria, disegno industriale, medicina e chirurgia ed altre discipline sanitarie, nonchè ad altri candidati in possesso di titoli di studio considerati equipollenti.

La commissione si riserva di ammettere candidati in possesso dei suddetti titoli in discipline diverse da quelle sopra specificate, qualora il master possa costituire un completamento alla formazione del candidato o a competenze ed esperienze professionali da questi dimostrate.

Per i candidati stranieri verranno considerati i titoli di studio equivalenti nei rispettivi ordinamenti degli studi.

Modalità di ammissione

L'ammissione al Master universitario in "Pianificazione, Programmazione e Progettazione dei Sistemi ospedalieri e socio-sanitari" è subordinata a una fase di selezione basata sulla valutazione del curriculum e su un colloquio individuale.

La data del colloquio verrà comunicata a coloro che avranno inviato la richiesta di ammissione

Il Corso prevede un numero massimo di 30 allievi.

Adempimenti formali

La documentazione necessaria per l'ammissione al Master deve essere inviata, entro il 21 ottobre 2011, a:

arch. Cristina Marchegiani; Politecnico di Milano - Dipartimento BEST; Master Universitario in "Pianificazione, Programmazione e Progettazione dei Sistemi socio-sanitari";

Via E. Bonardi 3 - 20133 Milano - Tel/Fax 02/2399.2614

e-mail: cristina.marchegiani@polimi.it;

Tasse e contributi

Il costo complessivo del Master Universitario è di 5000,00€ da versare in tre rate. Tale importo include la tassa di iscrizione al Politecnico di Milano.

Borse di studio e agevolazioni

È prevista, a giudizio della commissione, l'assegnazione a candidati meritevoli di borse di studio a parziale copertura della quota di iscrizione.

Enti Pubblici e/o Privati possono finanziare eventualmente, secondo quanto previsto dalle vigenti normative, borse di studio da designarsi ad aspiranti candidati.

Direttore: prof. Stefano Capolongo

Co-Direttori: prof. Francesco Auxilia

prof. Umberto Moscato

Per chiarimenti e informazioni rivolgersi a:

arch. Cristina Marchegiani

Politecnico di Milano - Dipartimento BEST

tel/fax. 02.2399.2614

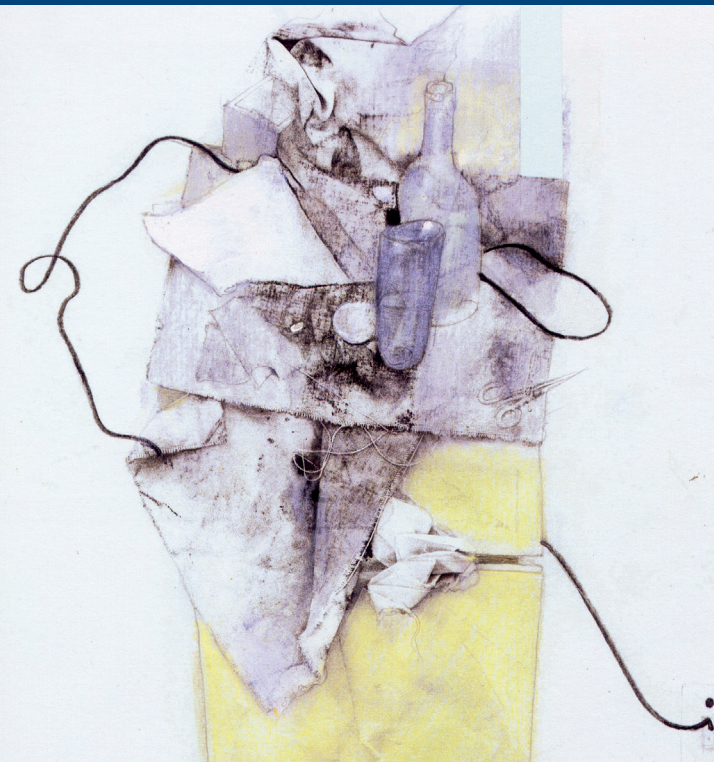
cristina.marchegiani@polimi.it

Master Universitario II° livello Pianificazione, Programmazione e Progettazione dei Sistemi ospedalieri e socio-sanitari (III Edizione)

POLITECNICO DI MILANO



Tecnica Mista, Camera 258, Agosto 2002, Giancarlo Vitali



Obiettivi formativi

I nuovi valori sociali, ambientali ed economici che si vanno consolidando ravvisano nella salute pubblica e nella salubrità ambientale il bene comune da preservare e indicano nella prevenzione e nella diagnosi precoce gli strumenti per raggiungere i diversi obiettivi individuati.

In questi cambiamenti d'indirizzo "i luoghi" preposti alla promozione e al recupero della salute vengono a collocarsi al centro del nuovo sistema socio-sanitario che è quindi sottoposto a profonde trasformazioni sia come istituzione, che come servizio e come struttura.

Attraverso l'analisi della normativa in materia di requisiti organizzativi, strutturali, tecnologici e impiantistici inerenti l'architettura sanitaria, della letteratura nazionale ed internazionale su ruolo e funzioni degli ospedali nonché di interventi messi in atto in ambito nazionale e internazionale, il Master proposto si pone l'obiettivo di esaminare sia la correlazione fra edilizia sanitaria e sanità pubblica, sia l'evoluzione delle tipologie sanitarie, per pervenire alla presentazione di sistemi di progetti di edilizia sanitaria all'avanguardia nei quali è possibile rintracciare i nuovi criteri progettuali.

Il Corso intende perfezionare la formazione di quanti nelle strutture sanitarie o nella propria attività professionale affrontano le problematiche di ordine igienistico legate alla progettazione, realizzazione e gestione delle strutture ospedaliere.

Ambiti occupazionali

Il Corso di Master che è indirizzato in prima istanza ad architetti e ingegneri che aspirano alla carriera dirigenziale nel SSN; a coloro che intendono intraprendere la carriera di progettisti di strutture socio-sanitarie; ai futuri o nuovi Direttori Sanitari e ai Direttori Sanitari in ruolo che intendono approfondire tematiche inerenti la progettazione di strutture sanitarie, resa sempre più complessa in funzione dei crescenti cambiamenti degli assetti organizzativi e gestionali e delle nuove esigenze riconosciute dell'utenza. Ciò anche al di là dei contenuti, necessariamente limitati, forniti in tale ambito nelle Scuole di specializzazione in Igiene e medicina preventiva, quando frequentate.

Contenuti e organizzazione didattica

Il corso di Master Universitario di II^a livello in "Pianificazione, Programmazione e Progettazione dei Sistemi ospedalieri e socio-sanitari" inizierà il 11.11.2011 e terminerà il 17.11.2012.

Ore di formazione in aula:	300
Ore esercitazioni:	40
Ore laboratorio:	70
Ore work shop:	90
Ore stage:	400
Totale ore:	1500 (60 c.f.u.)

Le lezioni si svolgeranno il Venerdì e il Sabato dalle 9 alle 13 e dalle 14 alle 18 presso il Politecnico di Milano – Via E. Bonardi, 3 – 20133 Milano.

ATTIVITÀ	ORE	CFU
1 ^a Modulo_Progettazione	120,0	12,0
2 ^a Modulo_Organizzazione	80,0	8,0
3 ^a Modulo_Gestione	30,0	3,0
4 ^a Modulo_Igiene e sicurezza	70,0	7,0
Totale moduli	300,0	30,0
Esercitazioni	40,0	2,5
Laboratori	70,0	3,5
Workshop	90,0	5,0
Totale altre forme di addestramento	200,0	11,0
Stage	400,0	16,0
Totale attività di tirocinio formativo	400,0	16,0
Tesi ed Elaborati Finali	75,0	3,0
Totale tesi ed elaborati finali	75,0	3,0
TOTALE	ORE	CFU
Totale moduli	300,0	30,0
Totale altre forme di addestramento	200,0	11,0
Totale attività di tirocinio formativo	400,0	16,0
Totale tesi ed elaborati finali	75,0	3,0
TOTALE GENERALE	975,0	60,0
Attività di Studio individuale	525,0	-
TOTALE MASTER	1500,0	60,0

L'offerta didattica è caratterizzata dalla multidisciplinarietà e multiprofessionalità del corpo docente che fanno di questo Master un percorso formativo utile, interessante e con pochi uguali in Italia per coloro che intendono seguire, su diversi fronti professionali, gli ambiti legati alla progettazione, organizzazione e gestione degli ospedali e delle altre strutture socio-sanitarie. Costituiscono una garanzia di questo approccio multidisciplinare le tre rinomate strutture organizzatrici (Politecnico di Milano - Cluster in Progettazione delle Strutture Sanitarie, Università degli Studi di Milano, Università Cattolica del Sacro Cuore "A. Gemelli") nonché le società scientifiche (e altri enti) patrocinanti che attraverso convegni e altre iniziative di formazione e aggiornamento esprimono i più alti livelli di competenze professionali e conoscenze scientifiche su questo tema.

Il percorso formativo si articola in quattro Unità Didattiche, un Workshop e uno Stage:

Progettazione: Articolazione strutturale e funzionale delle strutture ospedaliere e socio sanitarie; evoluzione della progettazione; aspetti architettonici e impiantistici.

Organizzazione: Analisi normativa e di contesto. Organizzazione della struttura sanitaria. Organizzazione e tipologia dell'assistenza sanitaria.

Gestione: Organizzazione e funzionamento delle strutture sanitarie; la rete dei servizi sanitari e socio-assistenziali; impatto delle soluzioni progettuali sulla organizzazione e funzionamento dei servizi; gestione ospedaliera in manutenzione e presenza di cantieri.

Igiene e sicurezza: I contenuti dell'igiene e tecnica ospedaliera con particolare riferimento alle soluzioni che meglio tengono conto delle problematiche relative alla riduzione del rischio per i degenti e per gli operatori.

Workshop: Esercitazione progettuale integrata su temi individuati durante il processo formativo.

Stage: Da svolgere presso Aziende ospedaliere, ASL, Strutture sanitarie private accreditate, Studi professionali, Aziende attive nel settore della pianificazione, programmazione e progettazione sanitaria.